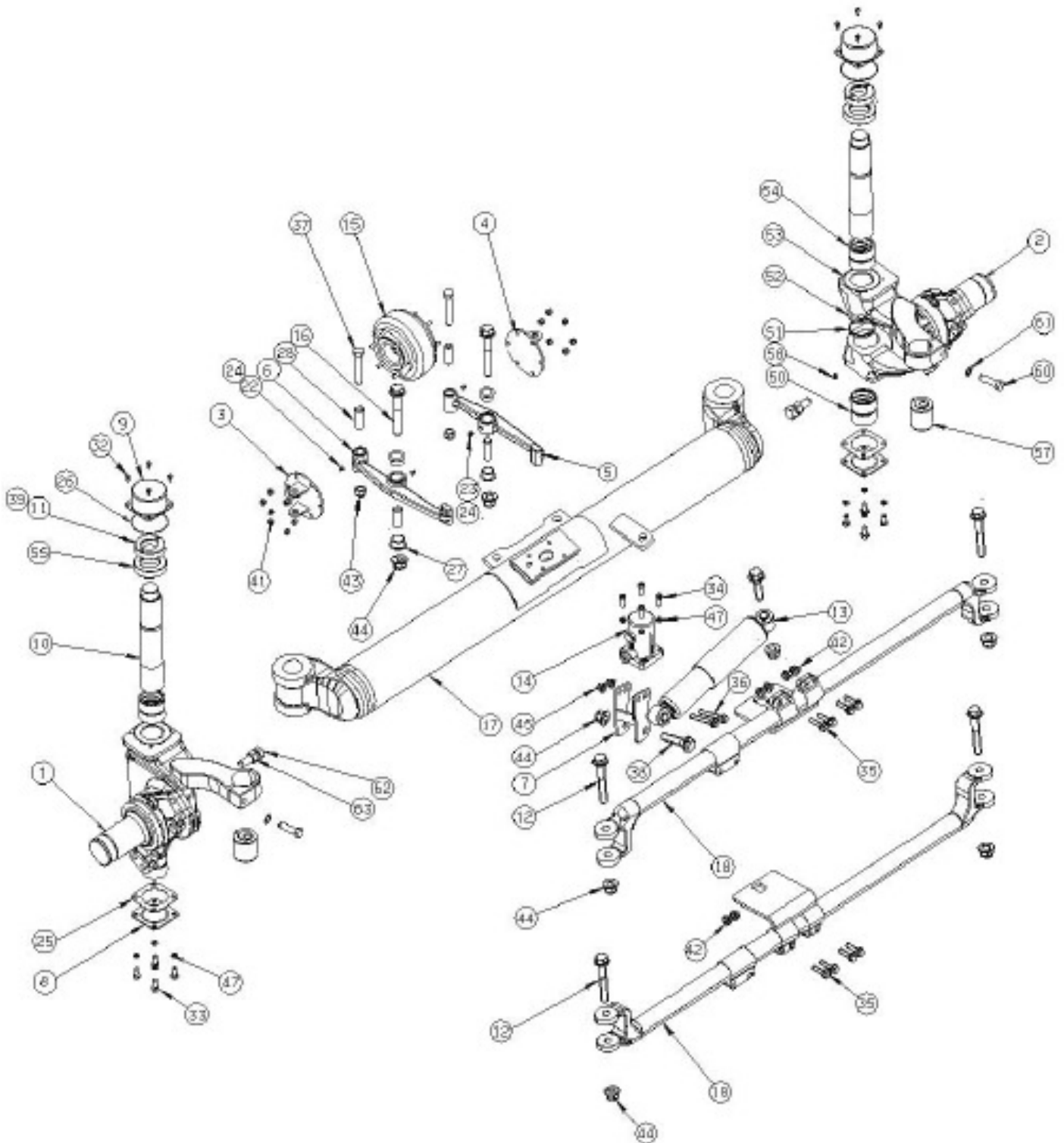


Welche Bauteile wurden ausgetauscht oder instand gesetzt?



Welche Bauteile wurden ausgetauscht oder instand gesetzt?

Nr.	Benennung	Anzahl
1	Achsschenkel Links	
2	Achsschenkel Rechts	
3	Platte	
4	Platte	
7	Halter Dämpfer	
8	Deckel unten	
9	Deckel oben	
10	Achsschenkelbolzen	
11	Klemmmutter	
13	Dämpfer	
14	Sperrzylinder	
15	Ausgleichsbalg	
17	Achsrohr	
18	Spurstange	
22	Schmiernippel	
23	Schmiernippel	
32	Schraube M8x15	
33	Schraube M10x25	
34	Schraube M10x30	
35	Schraube M12x65	
36	Schraube M12x90	
38	Schraube M20x100	
39	Schraube M10x45	
41	Mutter M8	
42	Mutter M12	
45	Flanschmutter M12	
47	Scheibe M10	
58	Schmiernippel	
60	Klemmschraube	
61	Zahnscheibe	
62	Lenkanschlagschraube	
63	Mutter	
A	Stellhebel Rep.-Satz (Nr. 5; 6; 16; 24; 27; 28; 37; 43; 44)	
B	Spurstangenverstellung Rep.-Satz (Nr. 12; 44; 57)	
C	Achsschenkellagerung Rep.-Satz (Nr. 25; 26; 50; 51; 52; 53; 54; 55)	