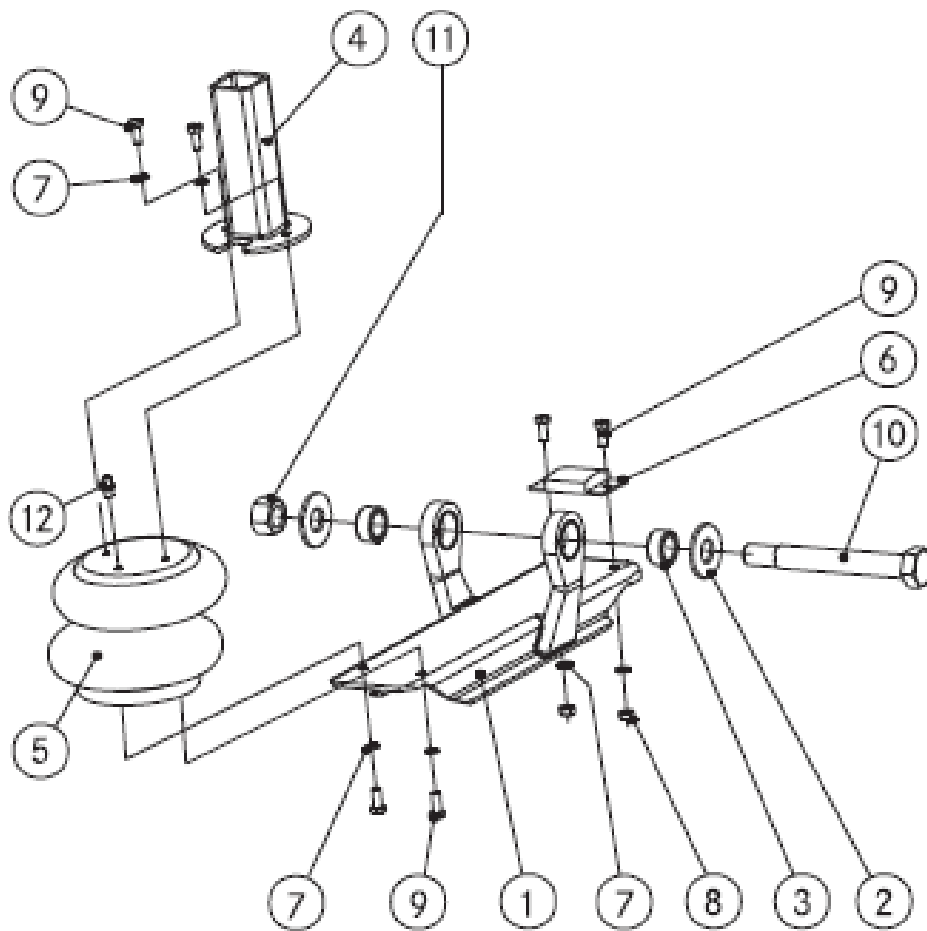


## Annexe 10 Relevage version « levier » DLS

Quels composants ont été remplacés ou remis en état ?



N°	Désignation	Quantité
1	Bras d'essieu relevable	
2	Support	
3	Rondelle	
4	Rondelle	
5	Soufflet de suspension	
6	Butée caoutchouc	
7	Écrou M12x1,5 - 10.9	
8	Écrou M10 - 10.9	
9	Vis M10x25 - 10.9	
10	Vis M12x45x1,5 - 10.9	
11	Axe de fixation de ressort M27x240	
12	Écrou de main de ressort M27	
13	Pièce intermédiaire G ¼ sur M14x1,5	
14	Vis M10x20 - 10.9	
15	Console	